

3N-MC0211 滑差电机控制器（带 DCS 接口）

1: DCS 接口:

- 1-1. 备妥：干接点：120V，3A，常开
- 1-2. 滑差电机转速：0~1500 转/分；对应 4~20mA 输出
- 1-3. 外部转速设定：4~20mA 输入；对应 0~1500 转/分
- 1-4. 外部启动，开关量：接通为启动运行

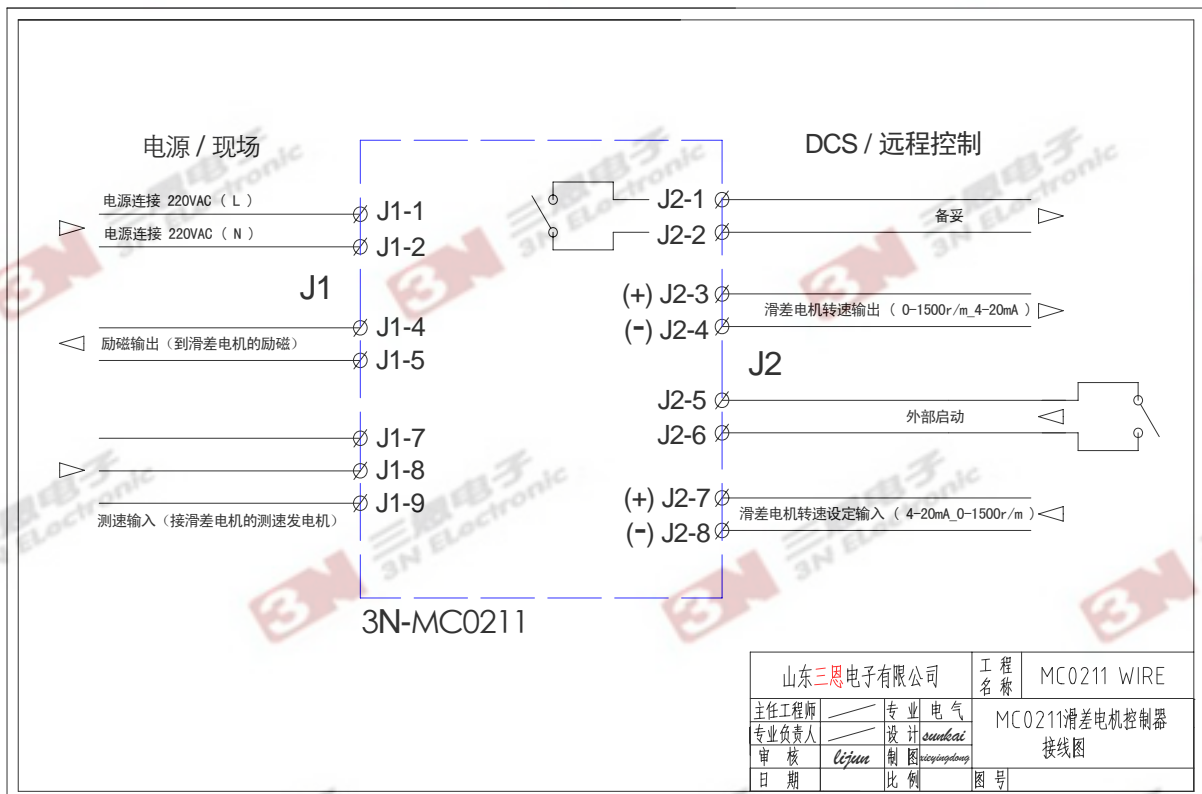
2: 手动/自动转换

- 2-1. 自动：DCS 控制，外部控制
- 2-2. 手动：仪表面板电位器调节转速

3: 控制输出/输入

- 3-1. 励磁电在：0~100V（220V 半波）
- 3-2. 励磁电流：0~5A
- 3-3. 励磁输出波形：正弦，半波，移相 0~180 度
- 3-4. 测速发电机输入：3 相

4: 接线图:



5: 供电:

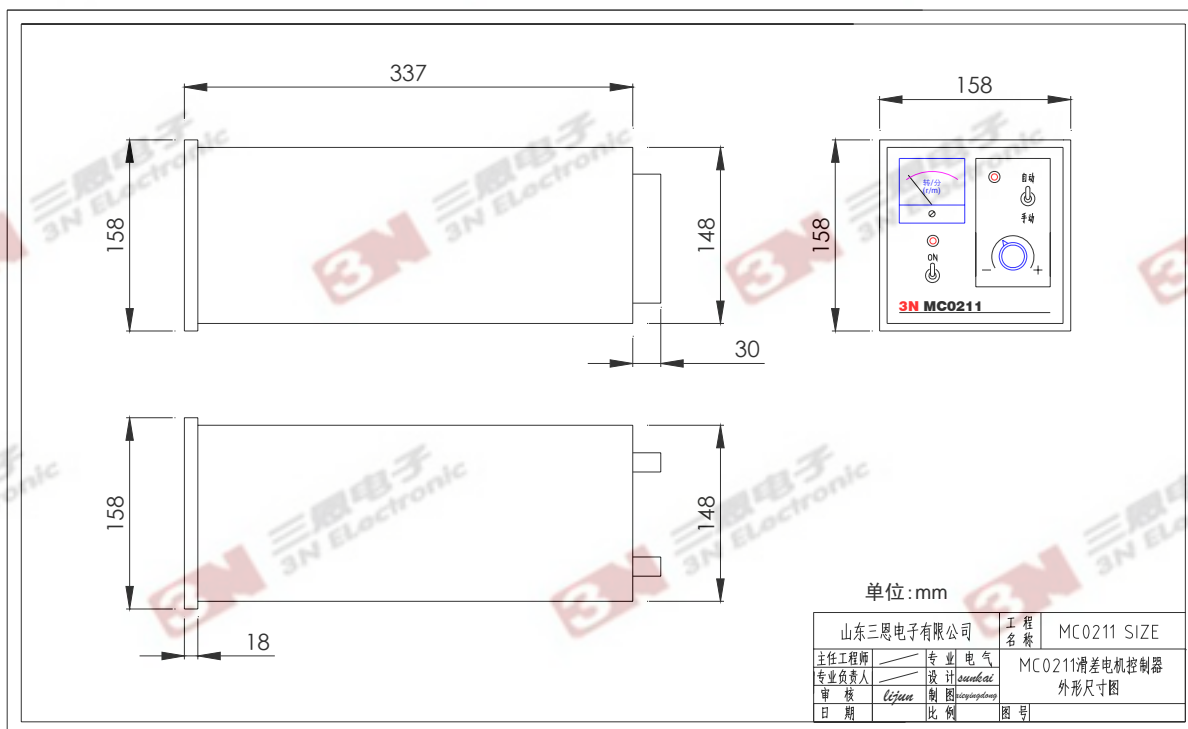
4-1. 220V AC, 50Hz~60Hz

4-2. 功率: 空载 15W 满载 ~300W

6: 安装方式:

柜装

7: 外型尺寸:



SUNEN 三恩电子

山东公司: 0536-3152451, 3152452, 3152453

北京公司: 010-88900618, 88900718, 88900318

贵阳公司: 0851-4850733